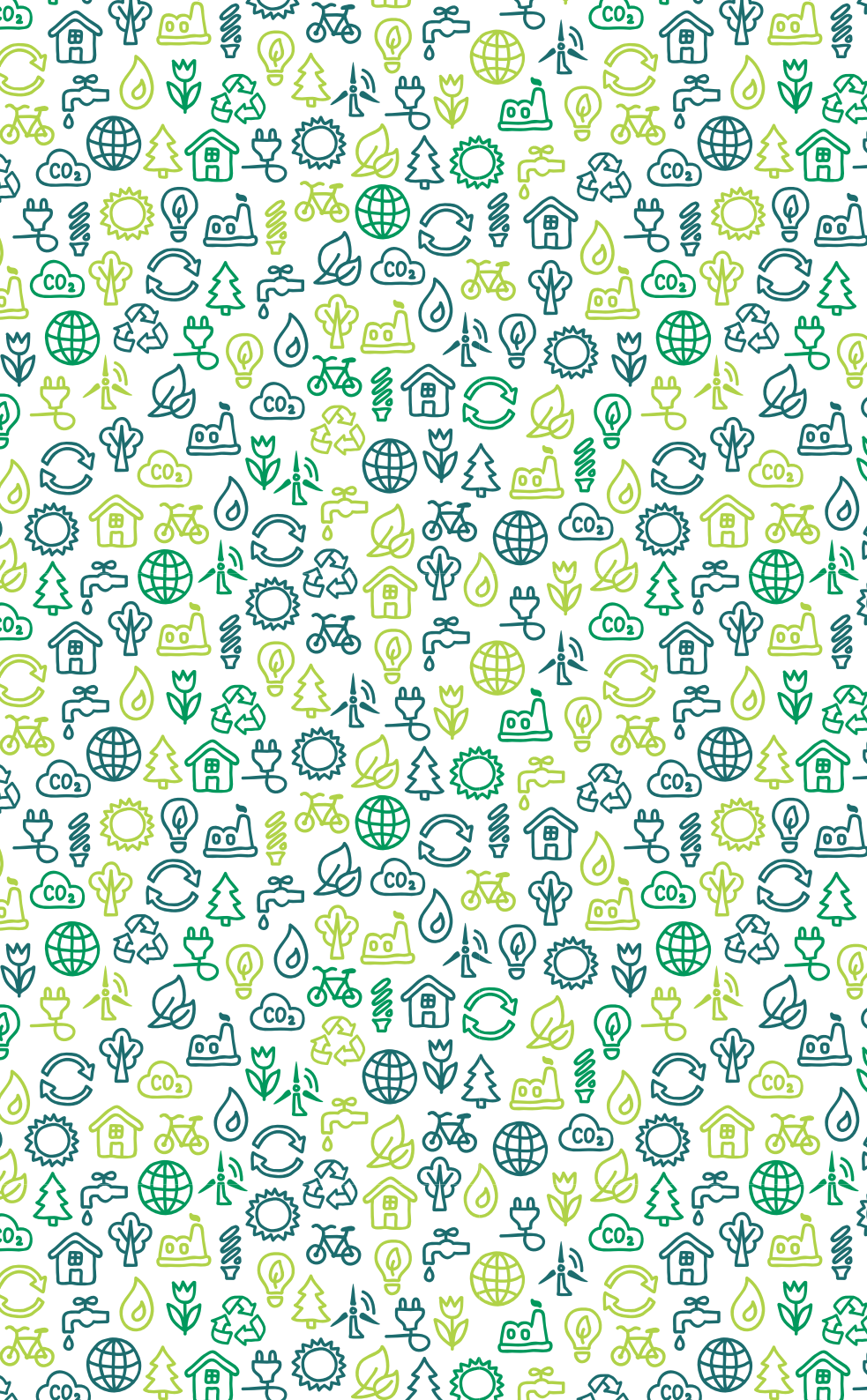


Política de Sustentabilidade

Unimed 
Sul Mineira





Índice

Política de Sustentabilidade Unimed Sul Mineira	04
Mas o que é Responsabilidade Social ?	05
Premissas Básicas	06
Objetivos da Unimed Sul Mineira	07
Para a Saúde Ambiental	07
Para a Saúde Social	08
Para a Saúde Econômica	09
Para a Saúde Cultural	10
Responsabilidade Social da Unimed Sul Mineira	11
Qual o papel do setor de Responsabilidade Social da Unimed Sul Mineira.?	11
Diretrizes para a Política de Sustentabilidade	12
Os princípios do cooperativismo	12
Adesão livre e voluntária	12
Controle democrático pelos sócios	12
Participação econômica dos sócios	13
Autonomia e independência	13
Educação, treinamento e informação	14
Cooperação entre cooperativas	14
Preocupação com a comunidade	14
Legislação brasileira específica ao segmento da saúde suplementar	15
Legislação trabalhista	15
Cumprimento das leis, normas e acordos internacionais relacionados à defesa dos direitos humanos	15
Compromissos Orientadores	16
Objetivos do Desenvolvimento do Milênio	16
Conduta Ética	17
Glossário	18



Política de Sustentabilidade Unimed Sul Mineira

O Sistema Unimed se compromete em desenvolver seu negócio de forma sustentável, com foco na saúde de seus beneficiários por meio da promoção e prevenção da saúde; gerar aos cooperados e colaboradores oportunidades de crescimento profissional, econômico e social; zelar pela qualidade dos serviços prestados aos seus clientes; ser exemplo no cumprimento da legislação aplicável ao seu negócio; e fortalecer as comunidades por meio da inclusão social, da preservação do meio ambiente e da valorização da cultura local onde as UnimedS estão inseridas.

A Unimed Sul Mineira está alinhada com os objetivos do Sistema e, por isso, implanta sua Política de Sustentabilidade.



Mas o que é Responsabilidade Social?

Responsabilidade Social Empresarial ou Corporativa, refere-se aos valores que permeiam o comportamento das empresas em suas relações com o Estado, com o meio-ambiente, com seus funcionários, consumidores e fornecedores, e com a comunidade em geral.



Premissas básicas

- Cumprir as exigências legais que se aplicam ao setor da saúde suplementar;
- Gerenciar riscos e oportunidades;
- Buscar continuamente o equilíbrio econômico, social e ambiental;
- Definir e implantar ações e projetos de promoção à saúde para clientes, cooperados, colaboradores e comunidade;
- Garantir o desenvolvimento profissional de colaboradores e cooperados, atores essenciais para o Sistema Unimed;
- Gerenciar a satisfação dos clientes em relação aos serviços prestados;
- Definir estratégias para melhoria do atendimento aos clientes, inclusive no que se refere à rede de prestadores;
- Oportunizar a inclusão social por meio do investimento social em projetos para as comunidades de sua área de atuação;
- Promover a preservação e o respeito ao meio ambiente, utilizando conscientemente os recursos naturais e por meio da educação ambiental;
- Respeitar a diversidade regional, investindo em ações que promovam o acesso à cultura.



Objetivos da Unimed Sul Mineira

Para a Saúde Ambiental

- Reduzir o impacto ambiental dos cartões de clientes por meio de materiais mais ecoeficientes e pelo descarte adequado;
- Realizar eventos mais sustentáveis selecionando, preferencialmente, fornecedores locais, valorizando a cultura local e reduzindo o impacto ambiental;
- Desenvolver programa de consumo consciente.



Objetivos da Unimed Sul Mineira

Para a Saúde Social

- Investir na capacitação profissional e de desenvolvimento pessoal de cooperados e colaboradores;
- Incentivar a implantação de programas e comitês de saúde e segurança com foco nos colaboradores, cooperados e clientes;
- Fomentar a liderança e o engajamento comunitário, bem como o voluntariado de colaboradores e cooperados.



Objetivos da Unimed Sul Mineira

Para a Saúde Econômica

- Ser transparente nas políticas, práticas e desempenho social, ambiental, econômico e de governança;
- Efetivar o Código de Conduta, bem como o funcionamento das ferramentas complementares a ele (Comitê de Conduta e canal de denúncias);
- Acompanhar, monitorar e tomar medidas necessárias quando de infrações do Código de Conduta;
- Buscar melhoria contínua para atendimento de seus clientes;
- Fomentar a compra conjunta de produtos reduzindo significativamente os custos individuais.



Objetivos da Unimed Sul Mineira

Para a Saúde Cultural

- Valorizar as especificidades regionais por meio da aquisição de brindes, preferencialmente regionais.



Responsabilidade Social da Unimed Sul Mineira

Qual o papel do setor de Responsabilidade Social da Unimed Sul Mineira?

- Alinhar as ações da Cooperativa com a Política de Sustentabilidade;
- Desenvolver, implantar e monitorar projetos na área da sustentabilidade;
- Monitorar os Indicadores de Responsabilidade Social;
- Adequar, juntamente com as áreas responsáveis, as ações com base nos Indicadores de Responsabilidade Social;
- Organizar e promover eventos socioambientais;
- Coordenar as ações / projetos socioambientais, juntamente com a Gerência e a Comissão de Responsabilidade Social;
- Controlar a utilização de recursos que impactam nos três pilares: social, ambiental e econômico;
- Realizar contatos com instituições beneficentes;
- Promover parcerias para ações / projetos socioambientais;
- Realizar campanhas socioambientais, conforme diretrizes da Unimed do Brasil;
- Fortalecer, juntamente com a Gerência, Comissão de Responsabilidade Social e Gestão de Pessoas, o engajamento ao voluntariado.



Diretrizes para a Política de Sustentabilidade:

a) Os princípios do cooperativismo

Adesão livre e voluntária

Cooperativas são organizações voluntárias abertas a todas as pessoas aptas a usar seus serviços e dispostas a aceitar as responsabilidades de sócios, sem discriminação social, racial, política ou religiosa e de gênero.

Controle democrático pelos sócios

As cooperativas são organizações democráticas controladas por seus sócios, os quais participam ativamente, no estabelecimento de suas políticas e na tomada de decisões. Homens e mulheres, eleitos como representantes, são responsáveis perante os outros membros (sócios). Nas cooperativas Singulares, os sócios têm igualdade na votação (um sócio, um voto); as cooperativas de outros graus são também organizadas de maneira democrática.



Diretrizes para a Política de Sustentabilidade:

Participação econômica dos sócios

Os sócios contribuem de forma equitativa e controlam democraticamente o capital de suas cooperativas. Parte desse capital é propriedade comum das cooperativas. Usualmente, os sócios recebem juros limitados (se houver algum) sobre o capital, como condição de sociedade. Os sócios destinam as sobras aos seguintes propósitos: desenvolvimento das cooperativas, possibilitando a formação de reservas, parte dessa podendo ser indivisível; retorno aos sócios na proporção de suas transações com as cooperativas e apoio a outras atividades que forem aprovadas pelos sócios.

Autonomia e independência

As cooperativas são organizações autônomas para ajuda mútua, controladas por seus membros. Entretanto, em acordo operacional com outras entidades, inclusive governamentais, ou recebendo capital de origem externa, elas devem fazê-lo em termos que preservem o seu controle democrático pelos sócios e mantenham sua autonomia.



Diretrizes para a Política de Sustentabilidade:

Educação, treinamento e informação

As cooperativas proporcionam educação e treinamento para os sócios de modo a contribuir efetivamente para o seu desenvolvimento. Eles deverão informar o público em geral, particularmente os jovens e os líderes formadores de opinião, sobre a natureza e os benefícios da cooperação.

Cooperação entre cooperativas

As cooperativas atendem seus sócios mais efetivamente e fortalecem o movimento cooperativo, trabalhando juntas por meio de estruturas locais, nacionais, regionais e internacionais.

Preocupação com a comunidade

As cooperativas trabalham pelo desenvolvimento sustentável de suas comunidades, por meio de políticas aprovadas por seus membros.



Diretrizes para a Política de Sustentabilidade:

b) Legislação brasileira específica ao segmento da saúde suplementar

Seguir as regulamentações e normatizações da Agência Nacional de Saúde Suplementar, entidade vinculada ao Ministério da Saúde.

c) Legislação trabalhista

Aplicar as normas que regulam as relações de trabalho no Brasil, de acordo com a Consolidação das Leis do Trabalho (CLT) e seguir os princípios relativos aos direitos no trabalho preconizados pela Organização Internacional do Trabalho (OIT).

d) Cumprimento das leis, normas e acordos internacionais relacionados à defesa dos direitos humanos

Empregar como referência essencial a Declaração Universal dos Direitos Humanos, que delinea os direitos humanos básicos, adotada pela Organização das Nações Unidas em 1948, como norteador para condução de seu negócio junto aos seus grupos de relacionamento.



Compromissos orientadores:

a) Objetivos do Desenvolvimento do Milênio

Os 8 Objetivos de Desenvolvimento do Milênio (ODM) deverão ser alcançados até 2015 pelas 190 nações que se comprometeram no ano de 2000 com o combate à pobreza extrema, o respeito ao meio ambiente e outros males da sociedade.

1. Erradicar a extrema pobreza e a fome;
2. Atingir o ensino básico universal;
3. Igualdade entre os sexos e a autonomia das mulheres;
4. Reduzir a mortalidade na infância;
5. Melhorar a saúde materna;
6. Combater o HIV/AIDS, a malária e outras doenças;
7. Garantir a sustentabilidade ambiental;
8. Estabelecer uma parceria mundial para o desenvolvimento.



Compromissos orientadores:

b) Conduta Ética

Padrões preestabelecidos que espelhem os princípios e valores do Sistema Unimed, concretizados em comportamentos éticos, de total cumprimento das leis vigentes, de valorização da diversidade, e de respeito às pessoas e ao meio ambiente. Publicados no Código de Conduta do Sistema Unimed, alinhando a ação e tomada de decisão de dirigentes, cooperados e colaboradores do Sistema, junto aos seus principais públicos de relacionamento.



Glossário

Código de conduta profissional

Guia de orientação para o colaborador em todos os seus relacionamentos internos e externos. O Código deve englobar os princípios éticos e os valores da organização.

Cooperativa

De acordo com a OCB (Organização das Cooperativas Brasileiras), trata-se de uma associação autônoma de pessoas que se unem voluntariamente para realizar objetivos econômicos, sociais ou culturais comuns, por meio de organização administrada e controlada democraticamente.

Cooperativismo

Sistema que tem como característica principal a associação de pessoas ou grupos com interesse comum, com o objetivo de obter resultados compartilhados em suas atividades econômicas. Tem como fundamento o progresso social e a cooperação por meio do auxílio mútuo.



Glossário

Fornecedores

Empresas ou cooperativas das quais as Unimeds adquirem seus produtos.

Investimento social

De acordo com a definição do GIFE (Grupo de Institutos e Fundações Empresariais), investimento social privado é caracterizado como: “o repasse voluntário de recursos privados de forma planejada, monitorada e sistemática para projetos sociais, ambientais e culturais de interesse público. Incluem-se neste universo as ações sociais protagonizadas por empresas, fundações e institutos de origem empresarial ou constituídos por famílias, comunidades ou indivíduos.” - www.gife.org.br



Glossário

Prestadores

Rede credenciada que presta serviços aos clientes Unimed, exemplos: hospitais, clínicas e laboratórios

Promoção e prevenção da saúde

Ações de detecção, controle e enfraquecimento dos fatores de risco de enfermidades, sendo o foco a doença e os mecanismos para atacá-la. (Comitê de Atenção à Saúde – CAS, Unimed do Brasil)

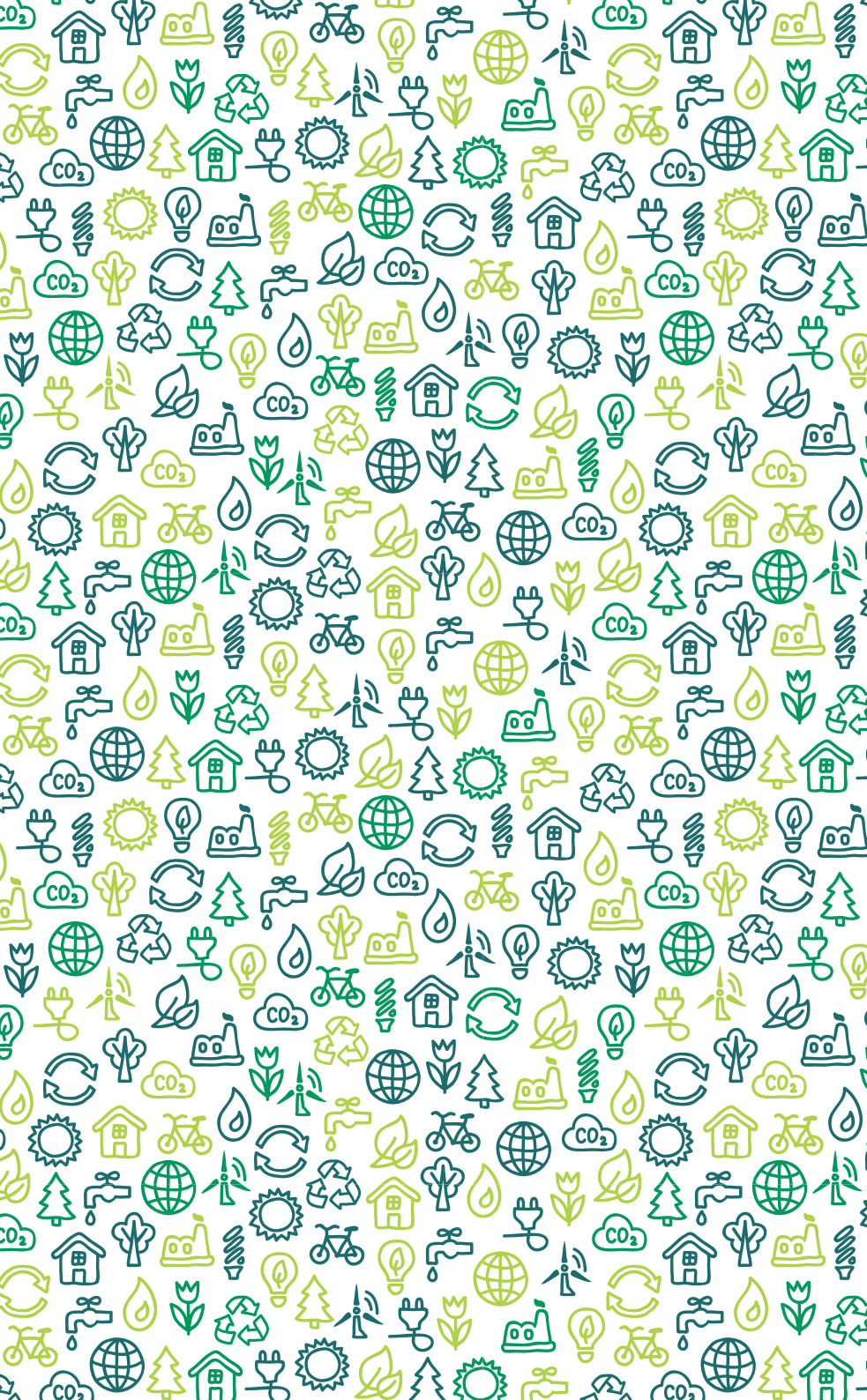
Saúde suplementar

Caracteriza-se por todo tipo de atendimento à saúde privada, ou seja, por meio de pagamento particular ou por intermédio de operadoras de planos de saúde.

Sistema Unimed

O Sistema Empresarial Cooperativo Unimed é constituído por todas as Unimeds do País e diversas empresas criadas para oferecer suporte a elas, por meio de serviços desenvolvidos para agilizar e aperfeiçoar ainda mais o nosso atendimento.

Fonte: Unimed do Brasil



Unimed | 
Sul Mineira |

Avenida Marechal Castelo Branco, 75 - Centro
Pouso Alegre - MG
CEP: 37550-000 - Brasil