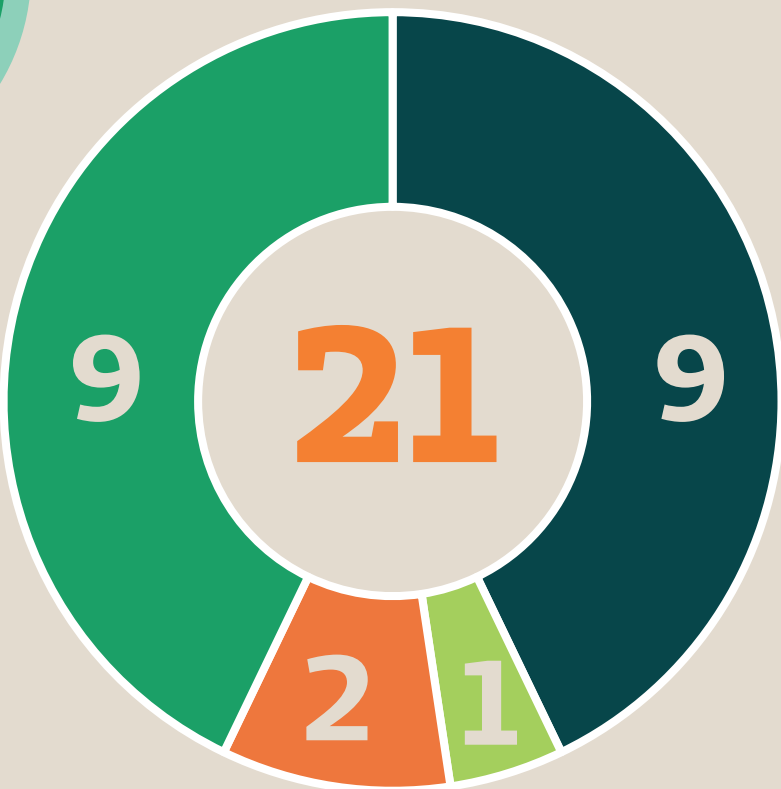




Indicadores



Pesquisa de Satisfação

GERAL - 93,5%
NPS - 94%
CES - 9,3 (de 0 a 10)

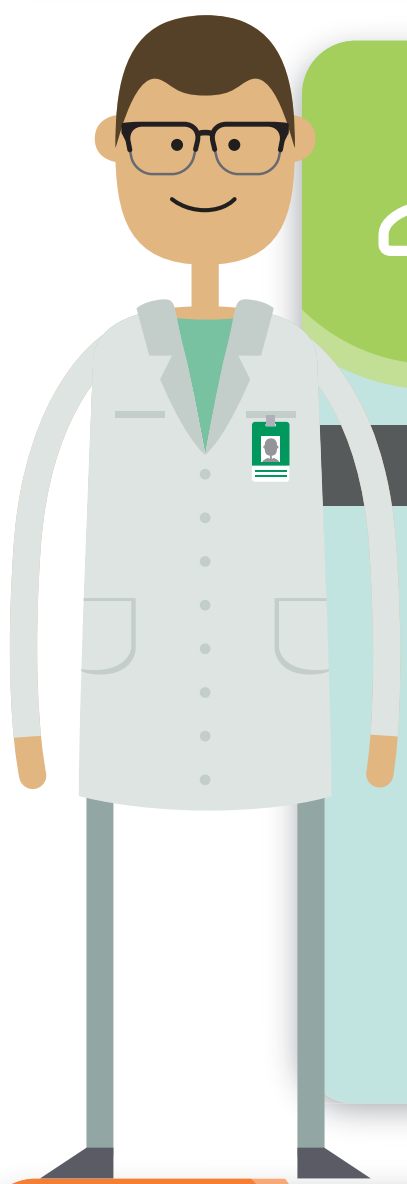
FEDERAÇÃO • ES

5 singulares

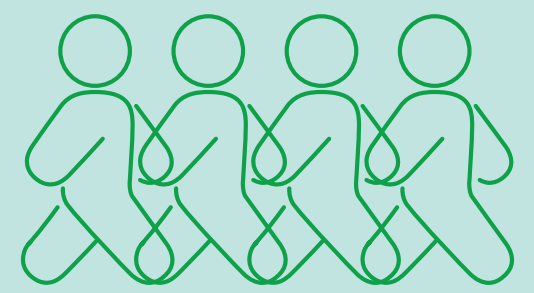
4 operadoras

1 não-operadora

■ Meta ■ Alerta ■ Abaixo da Meta ■ Medição futura



Beneficiários



Beneficiários com plano de saúde **1.295.774**

604.399 Unimed

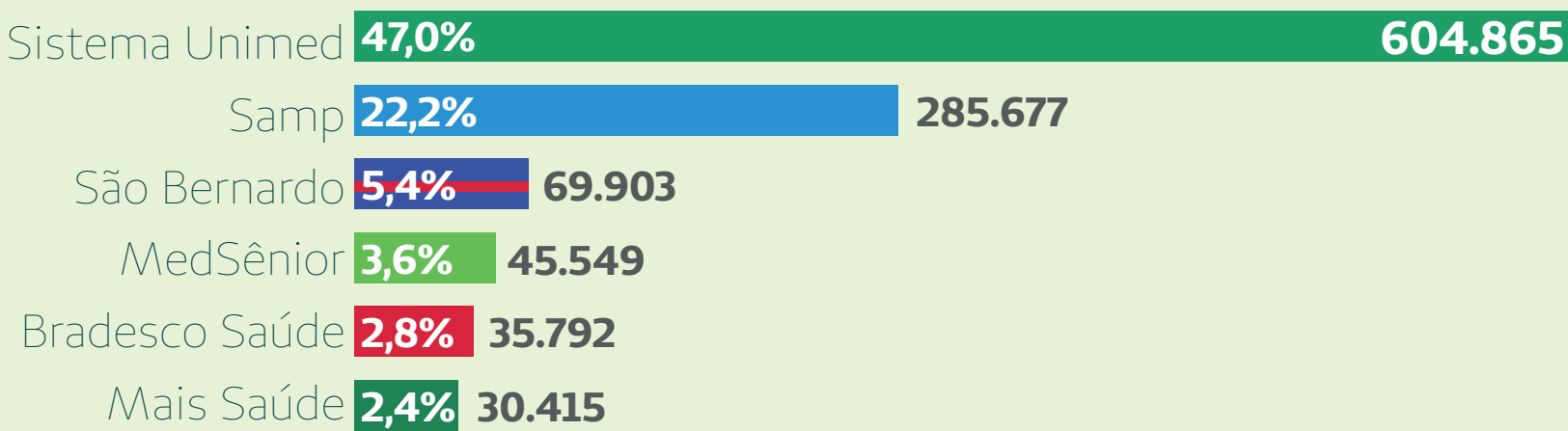
PF Planos coletivos - 89,6%
10,4%

Fonte: Simetria Unimed e GSU (informações das singulares).



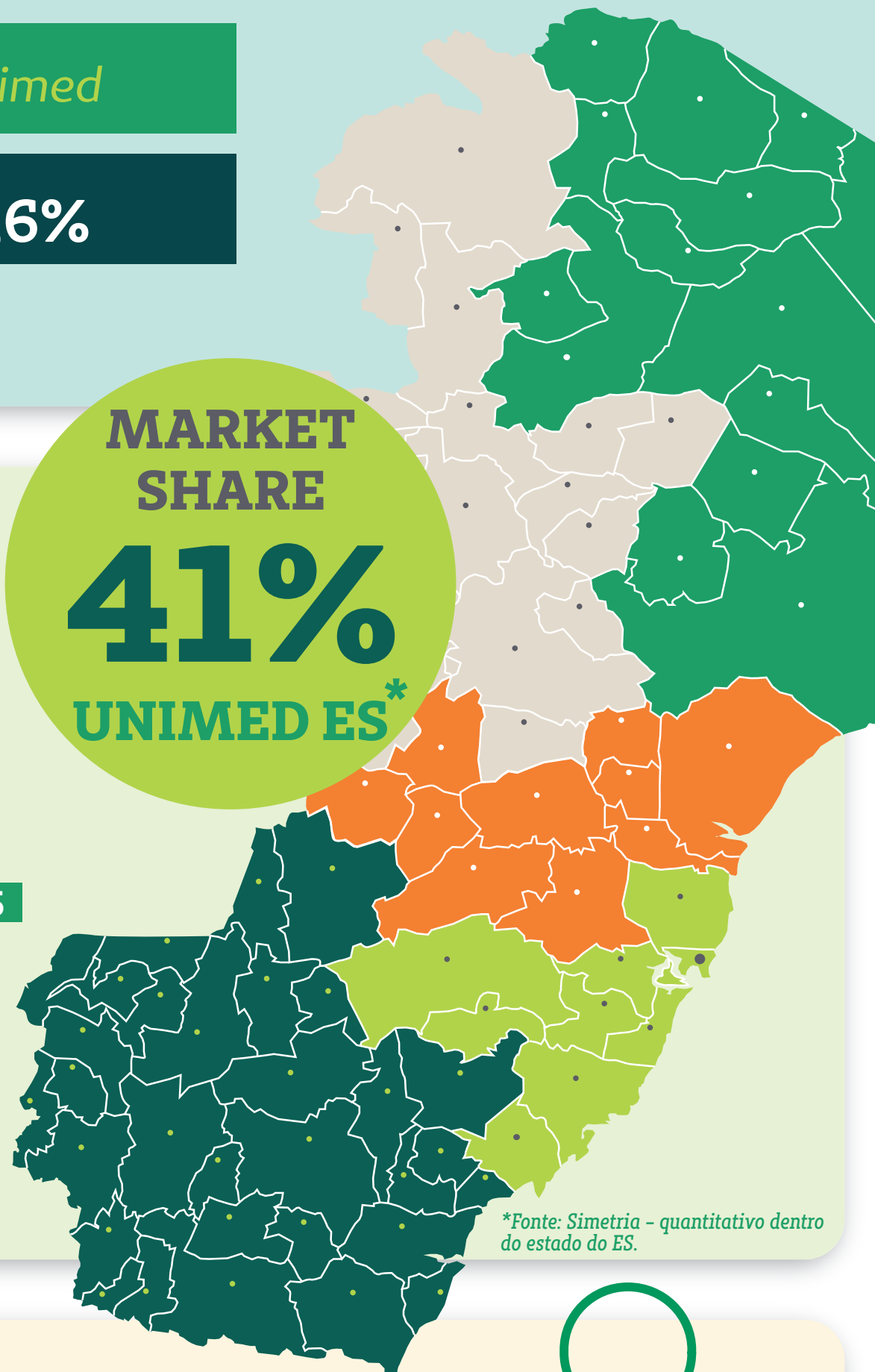
Concorrência

Participação de mercado e números de beneficiários das 5 principais operadoras

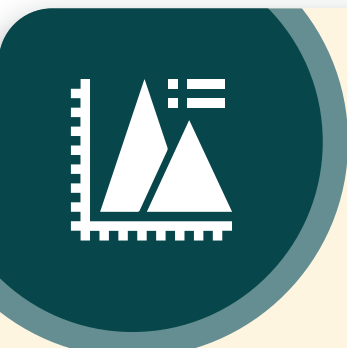


Fonte: Panorama da Saúde - Unimed do Brasil.

MARKET SHARE
41%
UNIMED ES*



*Fonte: Simetria - quantitativo dentro do estado do ES.



Números

Sinistralidade Média*
PF - 89,07%
PJ - 71,58%

*Dados do 1º trimestre de 2024

COOPERADOS
3,6 mil
25,8% dos médicos* ativos no estado

*A média nacional é de 19%

Empregos Diretos
4,8 mil
colaboradores



4,7*
exames
por consulta

média nacional **5,4**

*Dados do 1º trimestre de 2024