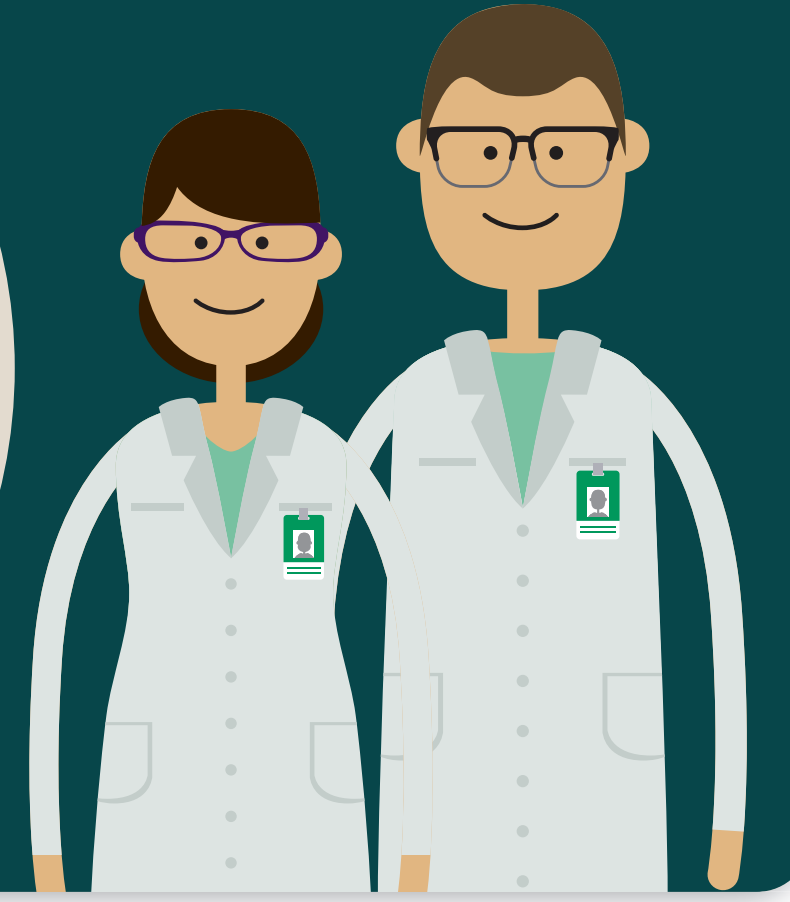
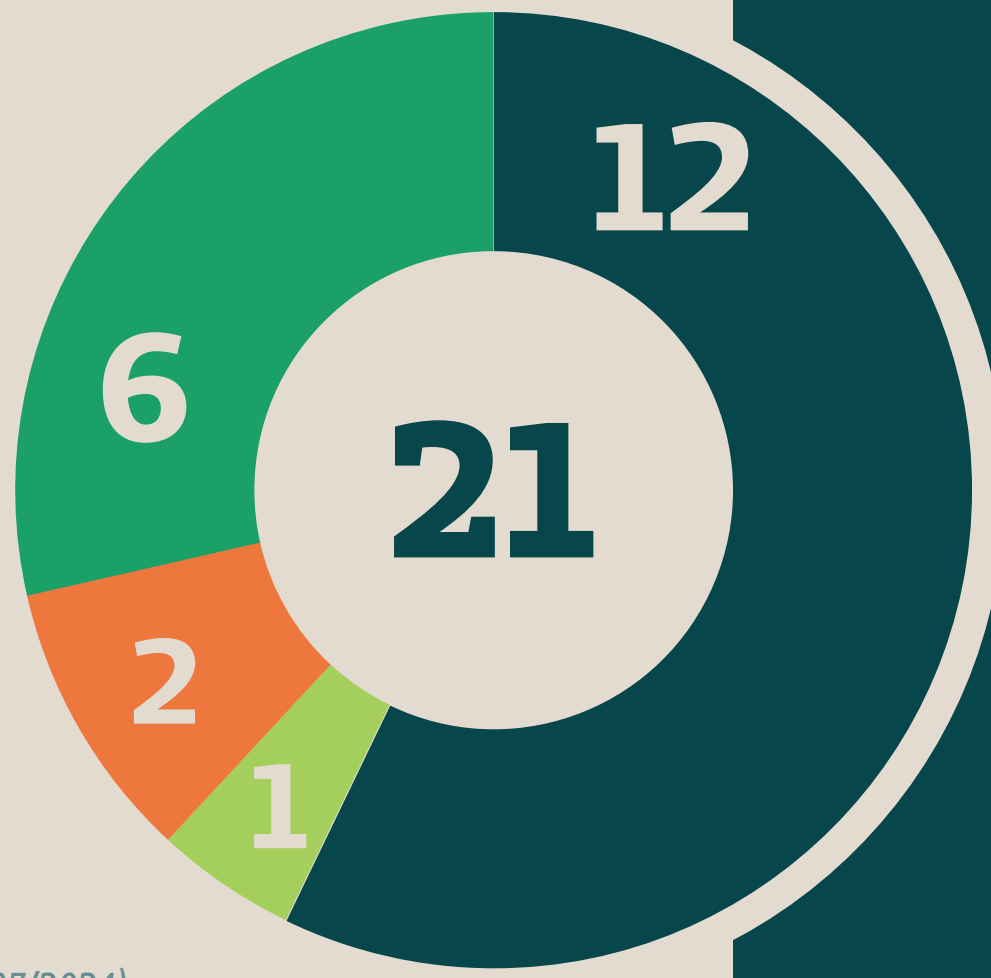




## Indicadores

- Meta
- Medição futura
- Abaixo da Meta
- Alerta



Fonte: RAE (07/2024)



## Beneficiários

Beneficiários com plano de saúde **1.306.197**

**609.727** Unimed

**PF** Planos coletivos - 91%  
9%

Fontes: Sala de situação ANS e Indicadores das singulares - GSU



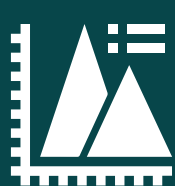
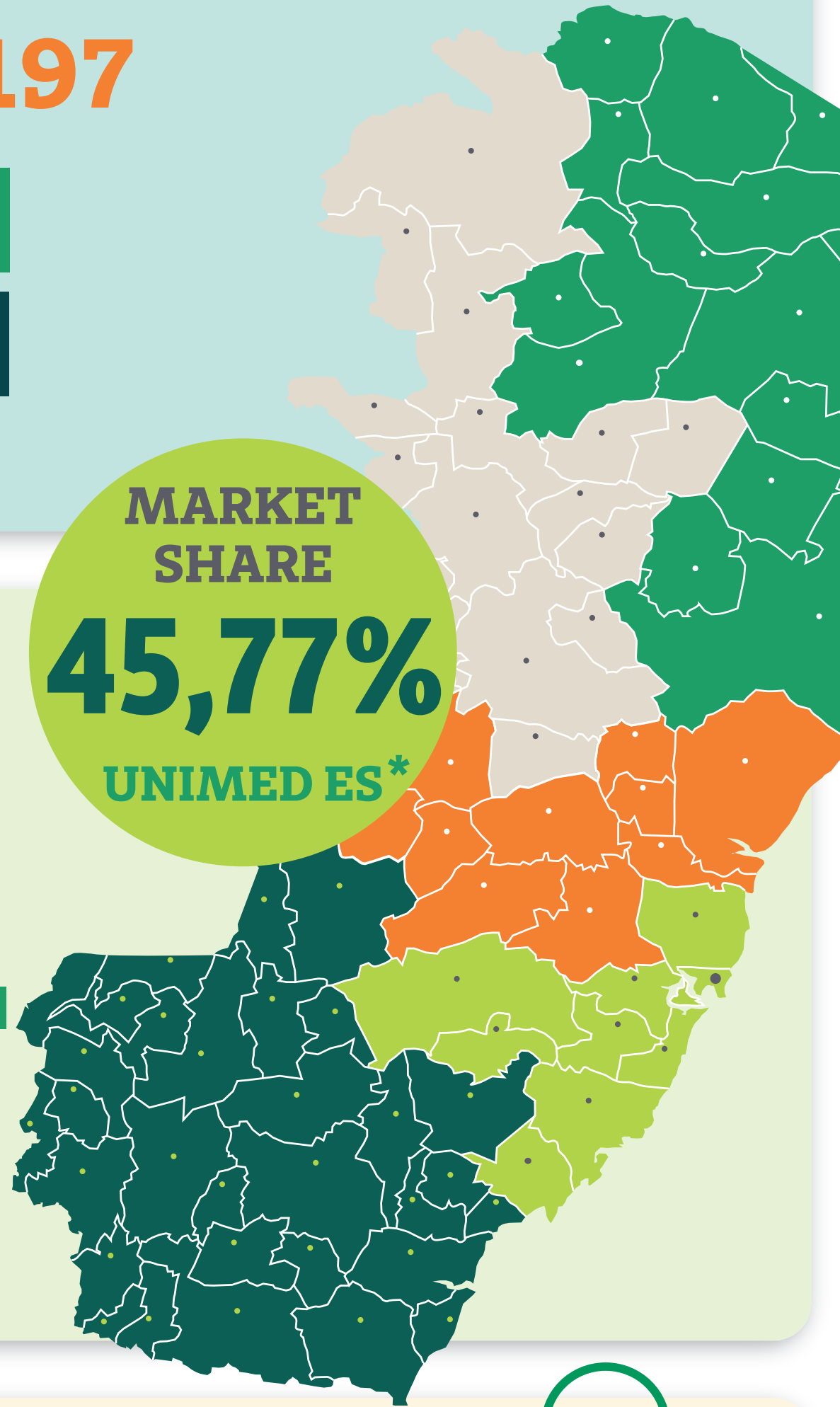
## Concorrência

Participação de mercado e números de beneficiários das 5 principais operadoras

Sistema Unimed	45,77%	597.810
Samp/São Bernardo	29,25%	387.664
MedSênior	3,75%	49.020
Bradesco Saúde	2,7%	34.844
Mais Saúde	2,4%	32.305

\*Fonte: Simetria (05/2024) - quantitativo dentro do estado do ES.

**MARKET SHARE**  
**45,77%**  
**UNIMED ES\***



## Números



**Sinistralidade Média\***  
PF - 93,27%  
PJ - 74,84%

\*Dados até maio de 2024



**COOPERADOS**  
**3,6 mil**  
25,8% dos médicos\*  
ativos no estado

\*A média nacional é de 19%



**Empregos Diretos**  
**4,8 mil**  
colaboradores



**4,25\***  
**exames**  
por consulta

média nacional **5,4**

\*Dados do 2º trimestre de 2024